

SIMULAZIONE Modulo 2 ECDL

In base al nuovo sistema ATLAS

- Una risposta corretta
- 2 risposte corrette

1. Una cartella è

- un sottoprogramma di Windows.
- uno strumento per organizzare i file presenti nelle memorie.
- una qualsiasi icona del desktop.
- una unità di memoria.





2. Dopo aver spostato un file nel cestino

- è possibile ripristinarlo sempre
- non è possibile ripristinarlo più
- non è possibile ripristinarlo se si svuota il cestino
- è possibile ripristinarlo solo finché non si spegne il computer

3. Quali dei seguenti pulsanti permette di ingrandire una finestra di Windows?

- 
- 
- 
- 

4. Quale dei seguenti pulsanti permette di ridurre a icona una finestra di Windows?

- 
- 
- 
- 

5. Una icona è

- un file eseguibile
- la rappresentazione grafica di un oggetto
- un tipo di interfaccia usata da Windows
- un disegno detto anche ClipArt

6. Un file di estensione .MDB è

- un file multimediale
- un file di database
- un file di testo
- un file di un'immagine

7. Il drag and drop è

- un tecnica per creare un collegamento rapido sul desktop
- un metodo per trascinare file e icone con il mouse
- un metodo per trascinare file e icone sul desktop
- una tecnica rapida per denominare un file

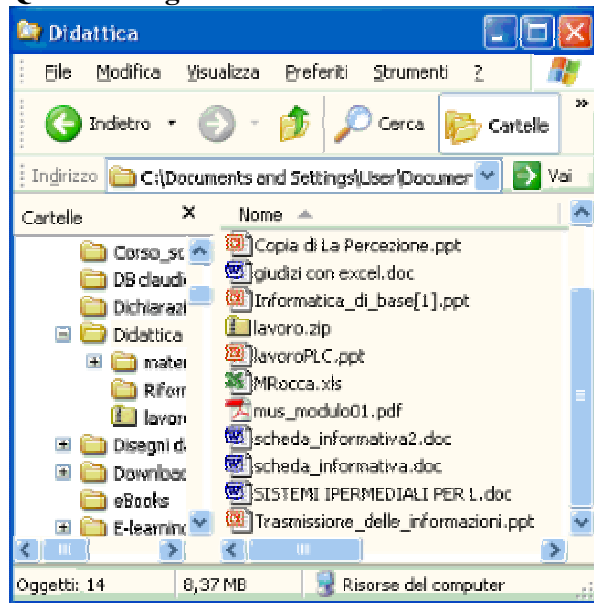
8. Il pulsante  serve a

- chiudere la finestra
- aprire una finestra
- ingrandire le dimensioni di una finestra
- ridurre le dimensioni di una finestra

9. Per spostare una finestra che non si trova nelle dimensioni massime

- faccio clic con il tasto destro del mouse nella finestra e trascino la finestra
- faccio clic con il tasto sinistro sulla barra del titolo e trascino la finestra con il mouse tenendo premuto il tasto sinistro del mouse
- dalla voce di menu Modifica seleziono Sposta finestra
- non è possibile spostare una finestra

10. Quale dei seguenti è un file di Power Point?



- Copia di La percezione
- Giudizi con excel
- lavoro.zip
- Trasmissione delle informazioni

11. Scrivi la sequenza corretta per rinominare un file.

Sequenza _____


1. clic con il pulsante destro del mouse
2. Selezione il file
3. Scrivo il nome nuovo del file
4. selezione il pulsante rinomina

12. Per aprire la Guida in linea di Windows

- dal pulsante Avvio/Start seleziono Programmi e scelgo "Guida in linea"
- apro il programma Office e faccio clic sull'icona "?"
- apro Word e faccio clic sull'icona "?"
- dal pulsante Avvio/Start seleziono la voce "Guida in linea"

13. Per salvare un file su floppy disk

- si fa clic con il tasto destro del mouse sull'icona del file e si sceglie "Invia a", poi "Floppy disk"

- dalla barra dei menu si seleziona la voce "Modifica" e poi "Salva in"
- dalla barra dei menu della finestra si seleziona "File", poi "Salva in"
- si fa clic sul pulsante 

14. Un Text Editor è

- un programma che consente di creare, modificare e stampare un testo
- un programma che permette di formattare un testo
- un programma per creare pagine Web
- un programma che permette di modificare il sistema operativo

15. Collega le estensioni con i relativi programmi

○ .EXE	File Power Point
○ .MDB	File Excel
○ .PPT	File Access
○ .XLS	File Eseguiibile

16. Quando si riduce una finestra a icona

- è necessario salvare il documento sul quale si sta lavorando
- può essere richiamata dalla barra delle applicazioni
- è visibile una apposita icona nella cartella dei Programmi
- può essere richiamata da una icona del desktop

17. Per sapere la quantità di RAM disponibile sul computer bisogna aprire la

- Proprietà dello schermo
- Guida in linea
- Pannello controllo – Sistema
- Proprietà di sistema

18. Quale delle seguenti non è un'icona tipica del desktop?

- Cestino
- Risorse del computer
- Pannello di controllo
- Documenti

19. Qual è la sequenza corretta di comandi per interrompere una stampa in corso?

1. Interrompi stampa
2. Pannello di controllo
3. Scelta della stampante
4. Stampanti
5. Stampante

20. Se a un computer sono collegate diverse stampanti, la stampante predefinita è quella

- scelta automaticamente dal programma applicativo
- scelta automaticamente dal sistema operativo
- che è prima nell'elenco
- selezionata dall'utente come stampante predefinita

21. Una cartella di nome "Titolo"

- non può contenere due file di nome "Titolo" con la stessa estensione
- non può contenere un file di nome "Titolo"
- non può contenere una sottocartella di nome "Titolo"
- non può contenere due file di nome "Titolo" indipendentemente dall'estensione del file

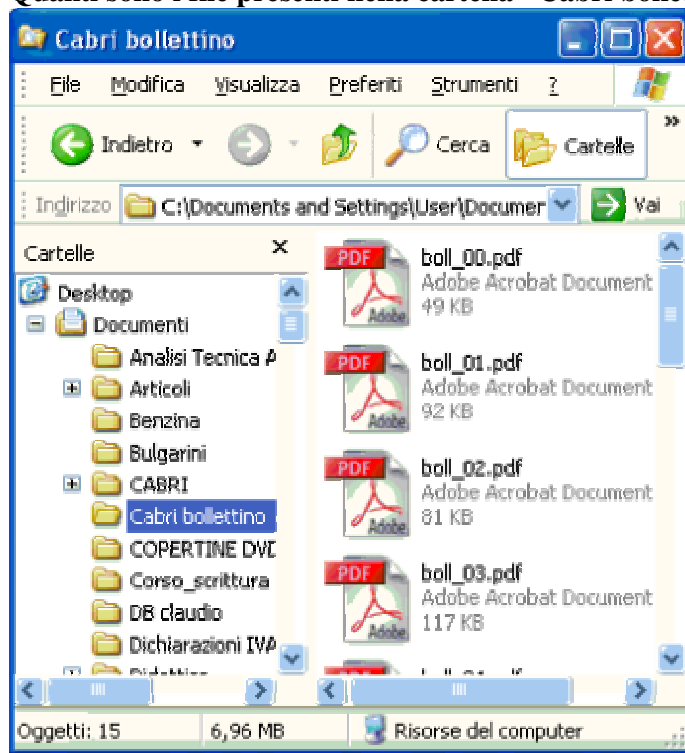
22. Quale tra queste azioni permette di passare da un'applicazione a un'altra?

- Alt + Tab
- Ctrl + X
- Alt + Pag
- Ctrl + Ins

23. Quali delle seguenti operazioni sono consentite con le finestre di Windows?

- spostarle con il tasto destro del mouse
- modificarne le dimensioni
- affiancarle orizzontalmente
- affiancarle obliquamente

24. Quanti sono i file presenti nella cartella "Cabri bollettino" della cartella Documenti?



25. Una sequenza corretta di operazioni per formattare un floppy disk è

- da Avvio/Start seleziono "Esegui" e poi Formattazione "Floppy disk"
- da Pannello di controllo seleziono l'icona del Floppy disk, faccio doppio clic sull'icona e seleziono la voce di menu "Formatta"
- da Avvio/Start seleziono il programma "Formatta", quindi la voce "Floppy disk"
- da "Risorse del computer" seleziono l'icona del floppy, faccio clic con il tasto destro del mouse e scelgo la voce "Formatta"

26. Come si elimina una icona di collegamento dal desktop?

- con un doppio clic sull'icona
- con un clic sul tasto destro del mouse e selezionando la voce Elimina dal menu contestuale
- con un clic sul tasto sinistro del mouse e selezionando la voce Elimina dal menu contestuale
- Selezionando l'icona e selezionando il tasto canc della tastiera

27. Quale delle seguenti è la sequenza corretta di comandi per scegliere una nuova stampante come stampante predefinita tra quelle disponibili?

- Start, Pannello di controllo, Stampanti, Selezionare la stampante, File, Imposta come predefinita
- Start, Risorse del computer, Stampanti, Selezionare la stampante, File, Imposta come predefinita
- Start, Impostazioni, Stampanti, Selezionare la stampante, File, Imposta come predefinita
- Start, Esplora risorse, Stampanti, File, Imposta come predefinita

28. In una finestra di Windows, il numero di file contenuti in una cartella aperta si legge

- nella barra di stato
- nella barra degli strumenti
- nella barra dei menu
- nella barra di scorrimento

29. Una cartella

- può contenere un qualsiasi numero di file e cartelle
- può contenere solo 2 file con lo stesso titolo
- può contenere file con la stessa estensione
- non può superare 255MB

30. Dalla coda di stampa si rileva

- le impostazioni della stampante
- il numero di pagine ancora da stampare
- il numero e il nome dei documenti ancora da stampare
- le stampanti disponibili

31. Qual è l'estensione dei file creati con il blocco note?

- .DOC
- .RTF
- TXT
- .Not

32. All'interno di una cartella, per disporre i file in ordine alfabetico una sequenza corretta è

- dalla voce di menu Strumenti si seleziona "Ordina" quindi la voce "Per nome"
- si fa clic con il mouse sulla voce "Nome"
- con la combinazione di tasti Ctrl+A
- Attraverso il menu Visualizza

33. Quando si cancella una cartella

- si elimina anche il contenuto
- si elimina il riferimento alla cartella ma restano i file in essa contenuti
- si deve prima eliminare il contenuto
- i file contenuti nella cartella vengono spostati sul desktop



34. L'icona  permette di

- ridurre a icona una finestra
- ripristinare le dimensioni di una finestra
- ridurre a piacere le dimensioni di una finestra
- chiudere una finestra

35. Quale delle seguenti combinazioni di tasti, premuta due volte, causa l'arresto e il riavvio del sistema?

- Esc+Ctrl
- Ctrl+Esc
- Ctrl+Alt+Canc
- Alt+Canc

36. Quale dei seguenti operazioni permette di chiudere una finestra di Windows?

- 
- Menu Modifica – Chiudi
- 
- Alt + F4